



**Cámara
de Comercio
de Bogotá**

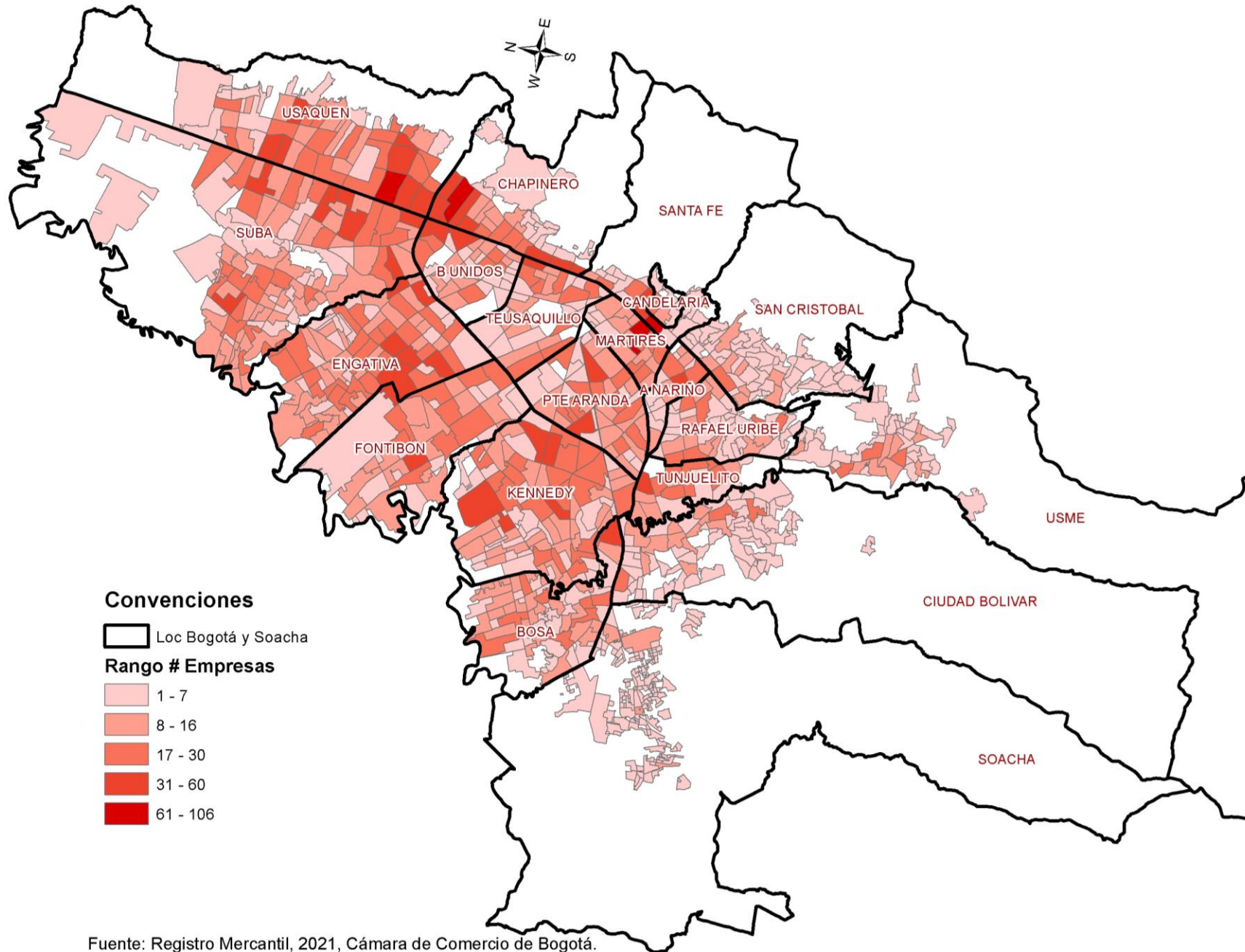
Mapas Clúster Farmacéutico

Cámara de Comercio de Bogotá

Vicepresidencia de Articulación Público Privada.

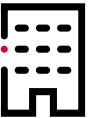
27 de mayo de 2022

Empresas activas de Bogotá y Soacha, según barrio - Clúster Farmacéutico



10.998

Empresas
Activas en Bogotá
y Soacha



Convenciones

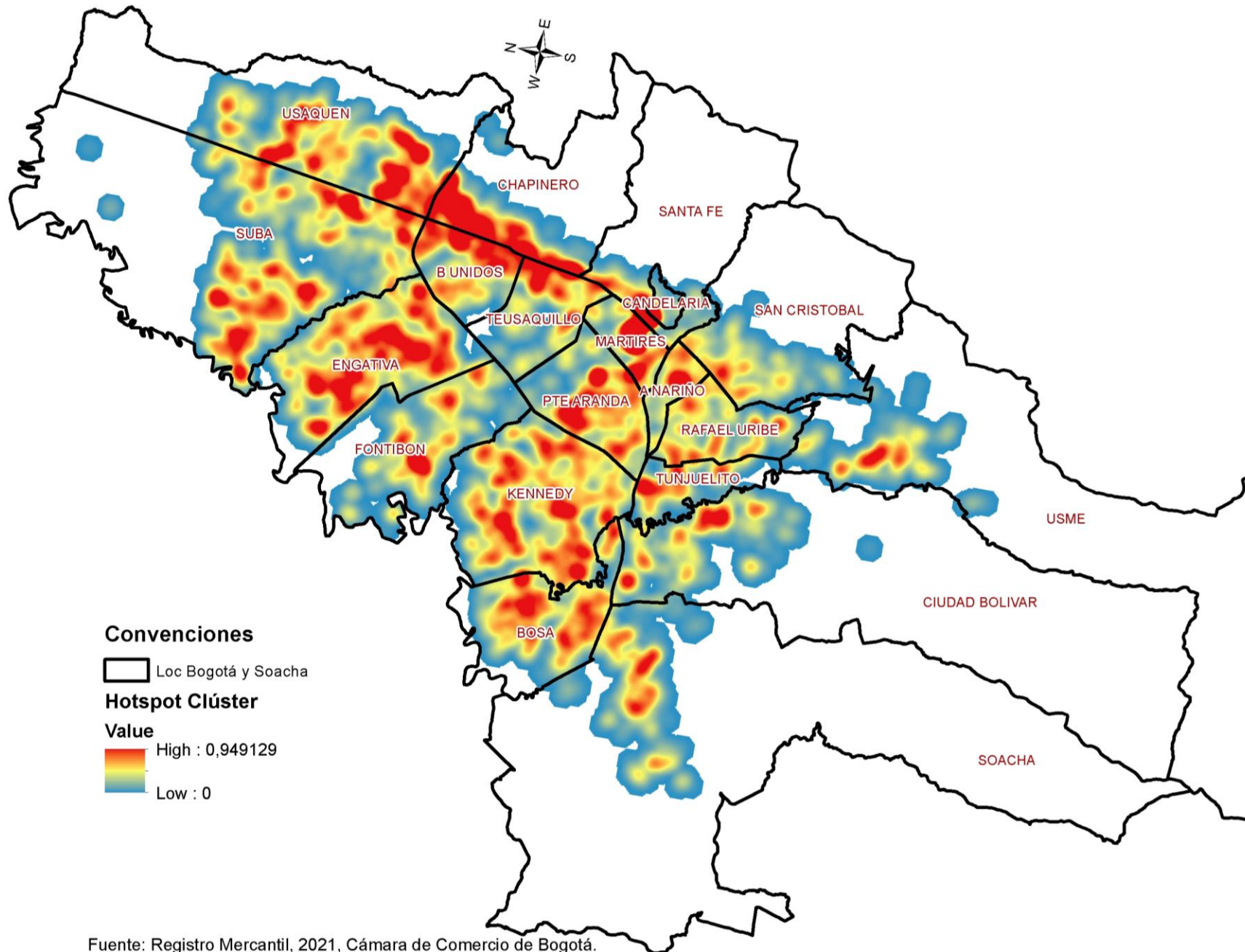
Loc Bogotá y Soacha

Rango # Empresas

- 1 - 7
- 8 - 16
- 17 - 30
- 31 - 60
- 61 - 106

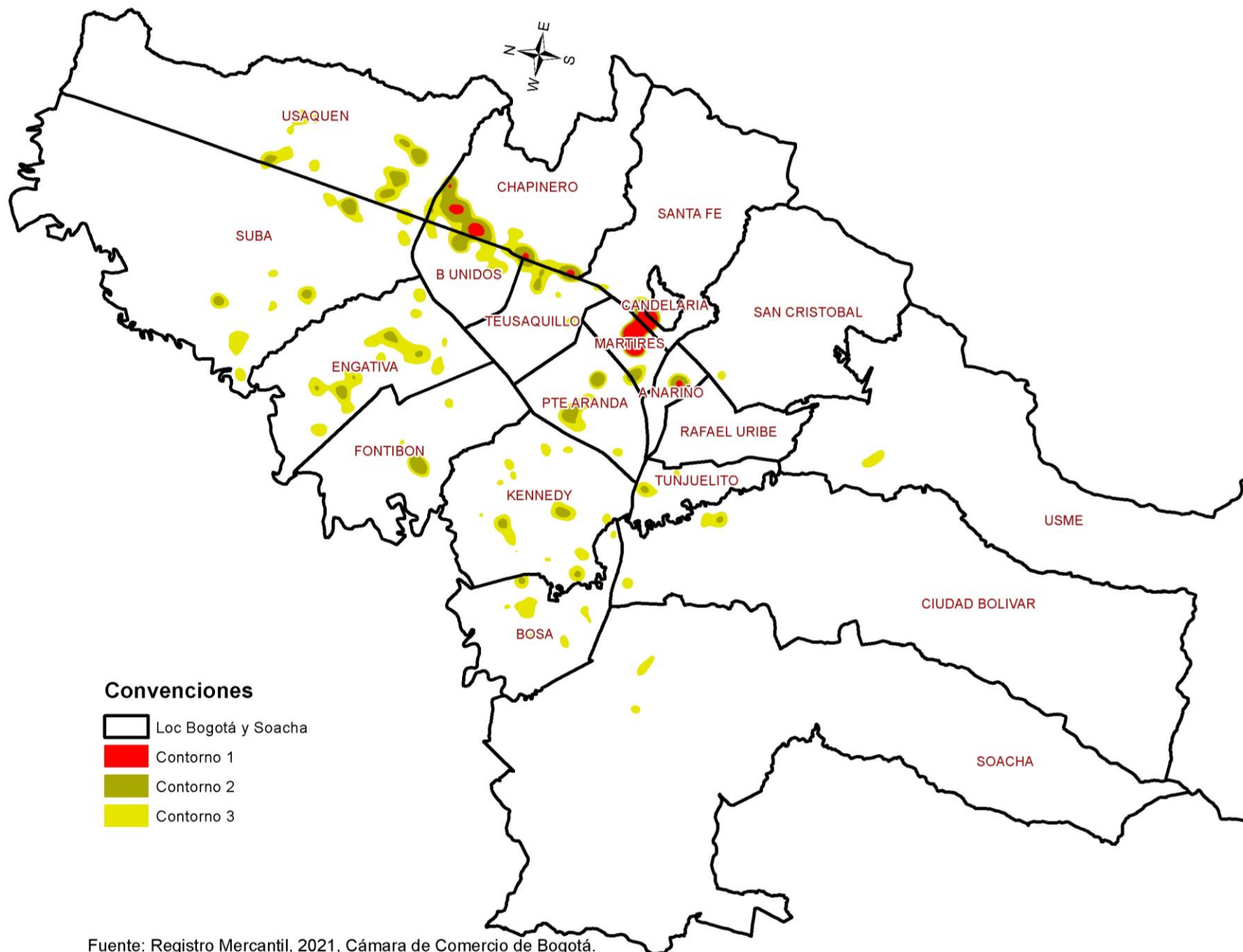
1.590 barrios o sectores
catastrales de Bogotá y
Soacha

Hotspot total de empresas activas en Bogotá y Soacha – Clúster Farmacéutico



Las mayores concentraciones empresariales del Clúster Farmacéutico en **Bogotá** y **Soacha** se localizan principalmente en las **localidades del centro oriente y nororiente de la ciudad** (Chapinero, Usaquén, Santa Fe, La Candelaria, Barrios Unidos y Teusaquillo). En Soacha en la parte Centro del casco urbano del municipio.

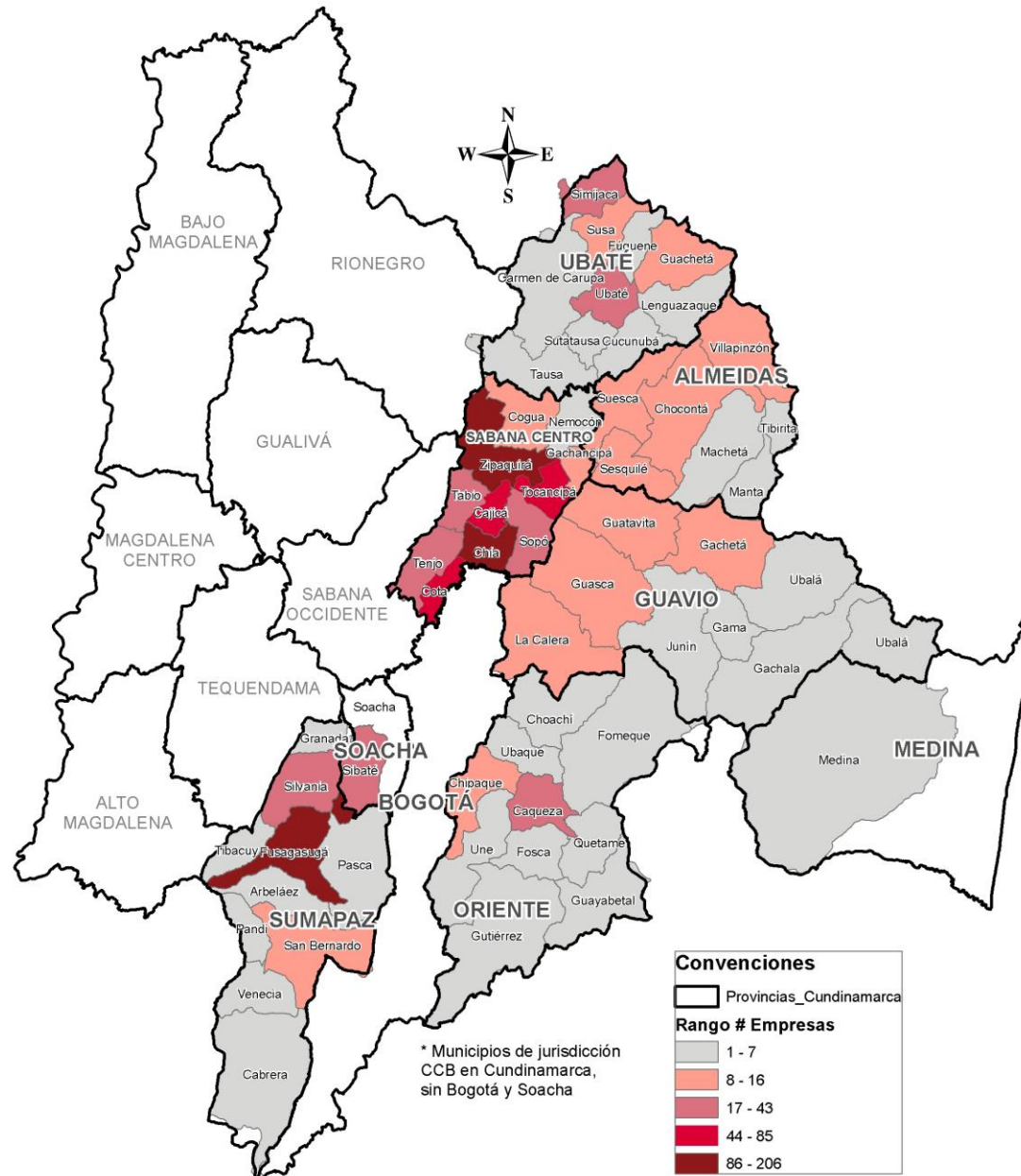
Contorno - Hotspot empresas activas en Bogotá y Soacha – Clúster Farmacéutico



Se destacan las concentraciones empresariales de los barrios:

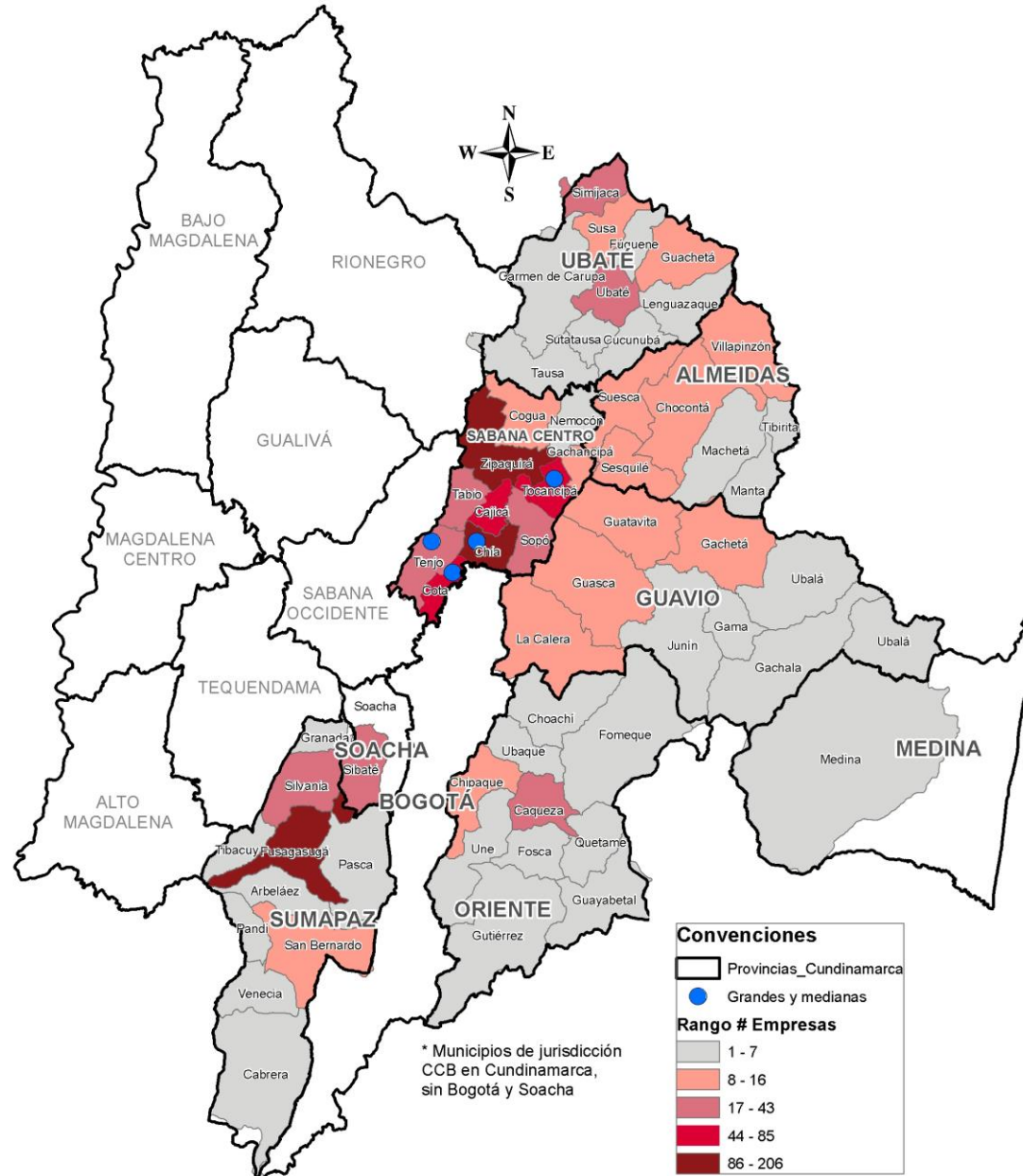
- Santa Inés, La Capuchina, Veracruz en la localidad de Santa Fe.
- Voto Nacional y La Pepita en la localidad de Los Mártires.
- La Catedral y Centro Administrativo en la Localidad de La Candelaria.
- Restrepo en la localidad de Antonio Nariño.
- El Chicó, Chicó Norte, Chicó Norte II Sector, Antiguo Country, Espartillal, Lago Gaitán, Chapinero Central, Marly y Sucre en la localidad de Chapinero.

Número de empresas activas 2021 en los municipios CCB, por rangos



1.192
empresas del Clúster
Farmacéutico (sin Bogotá
y Soacha)

Número de empresas activas 2021 en los municipios CCB, por rangos y tamaño



1.192
empresas del Clúster
Farmacéutico (sin Bogotá
y Soacha)



Cámara
de Comercio
de Bogotá

Gracias

