

# DEBATE PRESIDENCIAL

María Fernanda Campo  
Presidenta  
Cámara de Comercio de Bogotá

3 de mayo de 2010



# MOVILIDAD



# La Movilidad en Bogotá

- En Bogotá se realizan diariamente 12 millones de viajes

TIPO DE TRANSPORTE	VIAJES	VEHÍCULOS
PÚBLICO (TM + TPC)	53%	17.000
PARTICULAR	22%	1.000.000

**El transporte público es más eficiente**

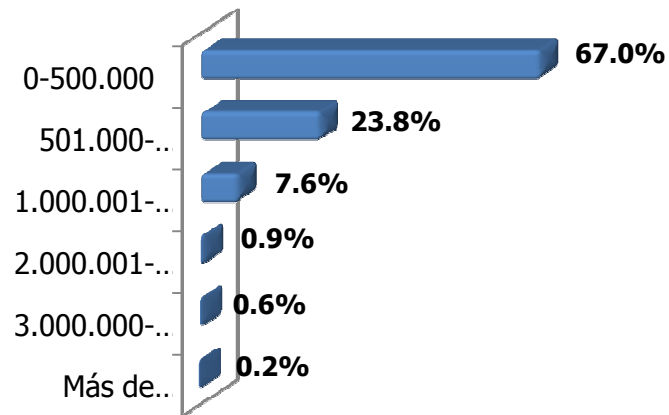
# Los ciudadanos de menores ingresos son los principales usuarios del transporte público



## TRANSPORTE PÚBLICO COLECTIVO

Predominan los estratos 1 a 3: 89,8% de los encuestados.

*Ingreso promedio mensual*

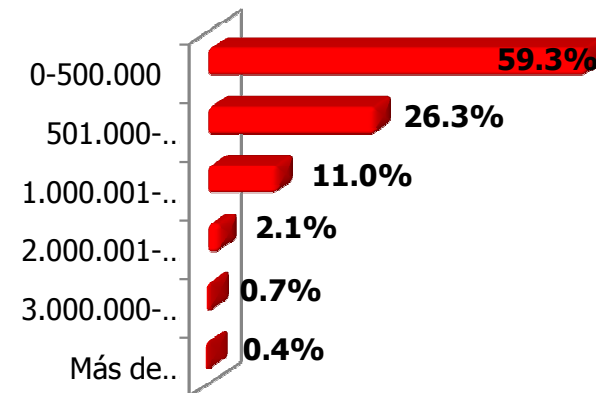


El 91,1% no posee vehículo propio

## TRANSMILENIO

Predominan los estratos 1 a 3: 89,4% de los encuestados.

*Ingreso promedio mensual*



El 88,5% no posee vehículo propio

**Los estratos 1 y 2 gastan aproximadamente el 12% de su ingreso total en transporte, mientras los estratos 5 y 6 gastan cerca del 5%.**

# La malla vial existente es insuficiente para los distintos modos de transporte



**Total Malla Vial Mixta: 14.801 km carril**

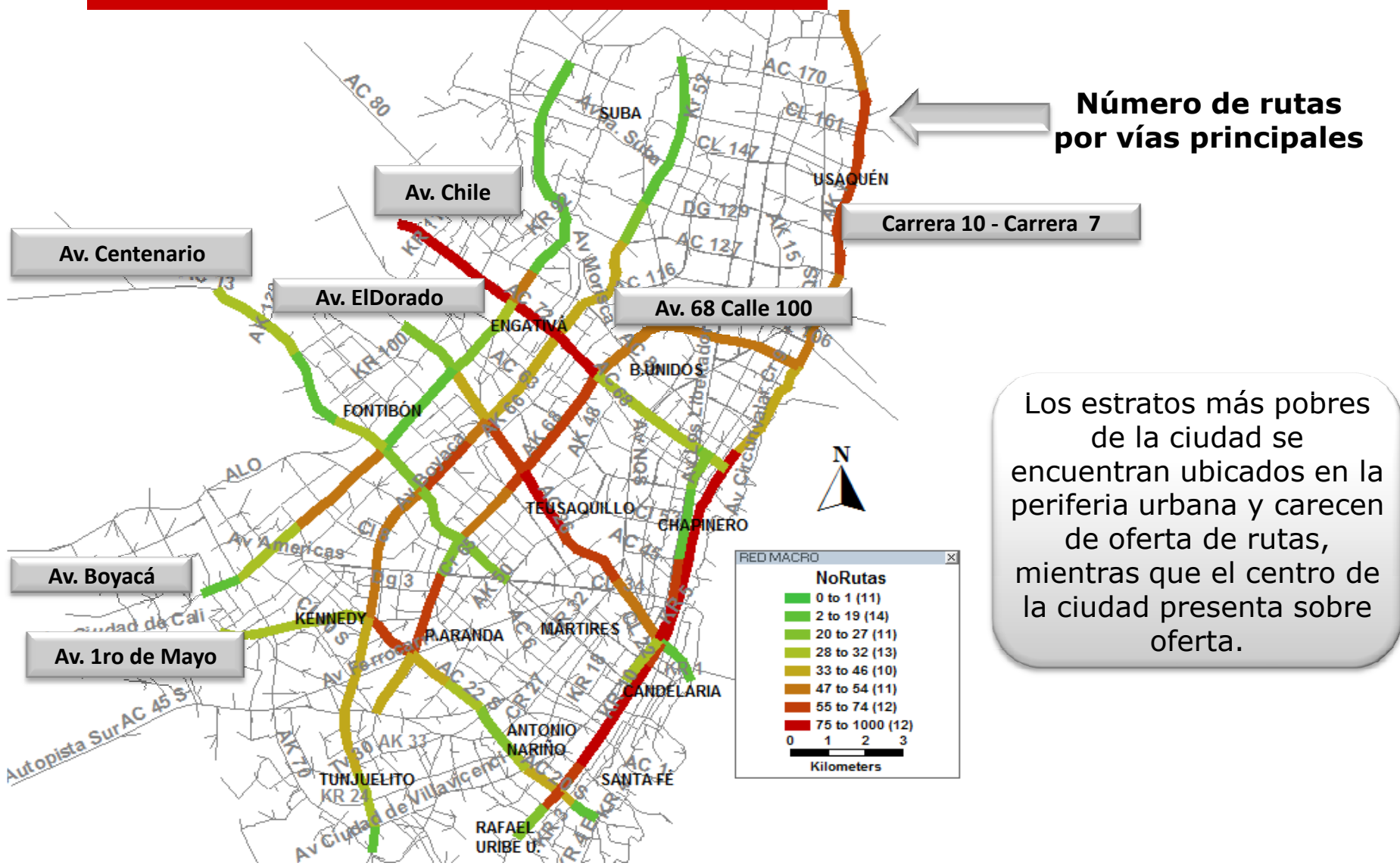
**Total troncales TM: 856 km carril**



**En 2009: costo estimado para llevar a óptimas condiciones la malla vial deteriorada: \$9 billones.**

Elaborado por el Observatorio de movilidad con base en datos del IDU y análisis propios.

# La oferta de transporte público no está distribuida de forma eficiente



Elaborado por el Observatorio de Movilidad con base en datos de la SDM, IDU y análisis propios.

# Los tiempos de desplazamiento han aumentado



## Tiempo promedio diario de viaje en Transporte Público colectivo

Bogotá	57 minutos
América Latina	47 minutos

Fuente: Secretaría Distrital de Movilidad y CAF.

# La movilidad de la ciudad necesita ampliar el acceso de los ciudadanos a los sistemas de transporte masivo

---



Se requiere:

- Implementar adecuadamente el **Sistema Integrado de Transporte Público** (SITP).
- Garantizar la financiación por parte de la Nación y priorizar el sistema de transporte masivo a desarrollar:
  - **Nuevas fases de Transmilenio**  
*Costo por Km carril aprox. US\$34 millones*
  - **La primera línea del Metro**  
*Costo por Km aprox. US\$ 87 millones*
  - **Tren de Cercanías**
- El proyecto debe asegurar su **sostenibilidad financiera y la calidad del servicio sin afectar la tarifa**, dado que es el principal medio de transporte de los estratos 1, 2 y 3.



# Movilidad regional

---



Factores que impactan la ejecución de las obras:

- Problemas en el Sistema de contratación.
- Problemas de diseño y planeación.
- Dificultad en la adquisición de predios y demoras en la expedición de licencias.
- Traslado de redes de servicios públicos.

**¿Qué política implementará usted para hacer eficiente la ejecución de las obras de infraestructura?**

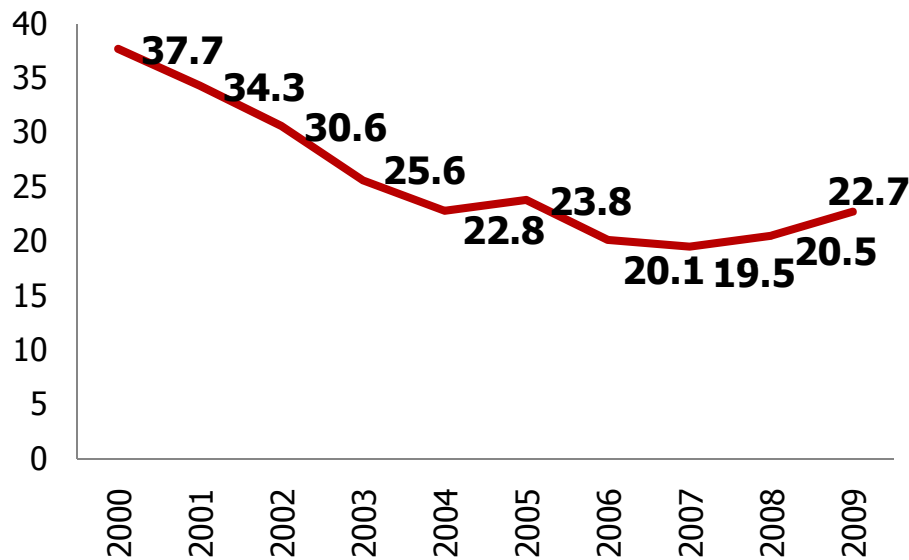
**SEGURIDAD**

**CB**  
**CAMARA**  
DE COMERCIO DE BOGOTA

# Seguridad en las ciudades

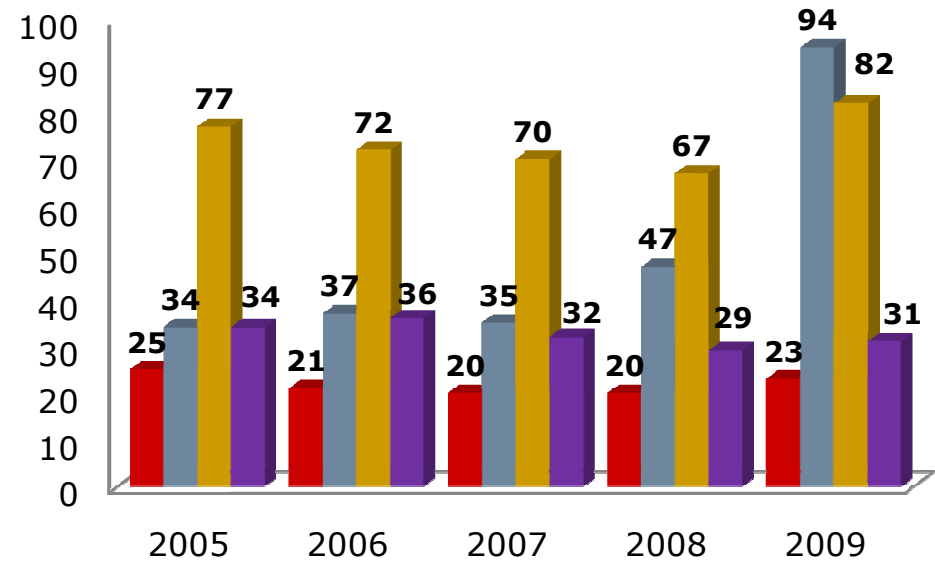


**Tasa de Homicidios por cien mil habitantes Bogotá**



El número de homicidios en Bogotá aumentó en el último año en un 12%.

**Tasa de Homicidios por cada cien mil habitantes**



■ Bogotá ■ Medellín ■ Cali ■ Barranquilla

Fuente: Revista Forensis. Instituto de Medicina Legal y Ciencias Forenses. DANE. (2006). Proyecciones de población municipales por área. 2006. DANE, Bogotá. Proceso: CCB. VGCS. Dirección de Seguridad y Convivencia

## Localidades como Santafé y Los Mártires tienen una tasa de homicidios que triplica la de Bogotá



	Localidad	Tasa por cada 100 mil hab. 2009
3	Santa Fe	74
14	Los Mártires	67
19	Ciudad Bolívar	41
5	Usme	27
17	La Candelaria	25
8	Kennedy	24
4	San Cristobal	24
18	Rafael Uribe	23
2	Chapinero	23
	<b>Bogotá</b>	<b>23</b>
6	Tunjuelito	22
13	Teusaquillo	19
15	Antonio Nariño	19
7	Bosa	18
1	Usaquén	15
16	Puente Aranda	15
10	Engativá	14
11	Suba	14
9	Fontibón	10
12	Barrios Unidos	10

Fuente: Instituto de Medicina Legal y Ciencias Forenses.

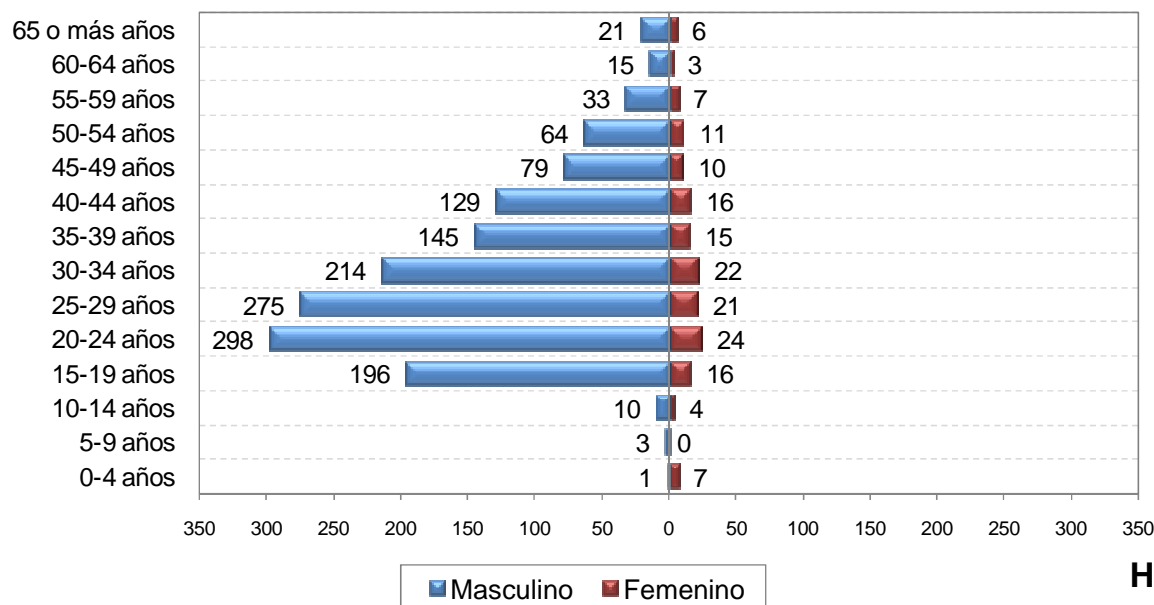
\* DANE-Secretaría Distrital de Planeación, SDP: Convenio específico de cooperación técnica No 096-2009. DANE, SDP, Bogotá.

Proceso: CCB. VGCS. Dirección de Seguridad y Convivencia

# Los hombres jóvenes son las principales víctimas del homicidio común en Bogotá



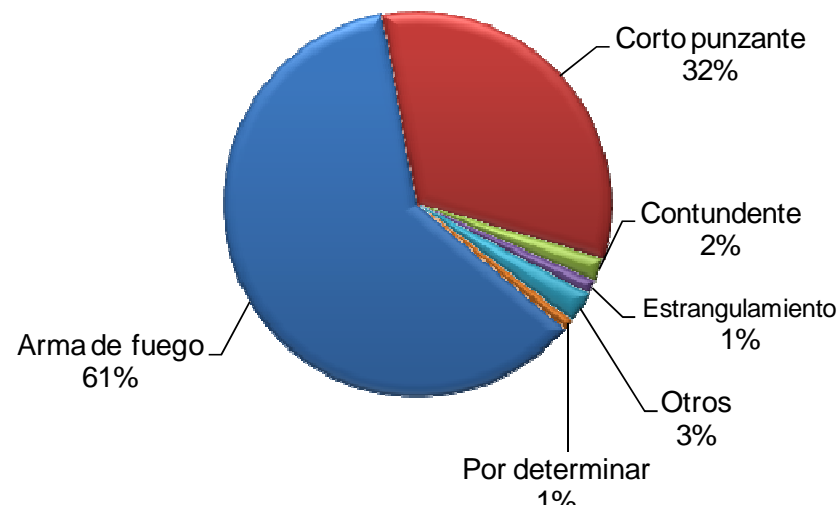
Homicidio según género y edad



Los hombres entre 15 y 34 años son las mayores víctimas de homicidio en la ciudad.

- 61% de los homicidios fueron cometidos con arma de fuego
- 32% con arma blanca

Homicidio según tipo de arma



Fuente: Instituto de Medicina Legal y Ciencias Forenses.  
Proceso: CCB. VGCS. Dirección de Seguridad y Convivencia

# Seguridad en Bogotá

---



Frente a los retos de la seguridad en las ciudades, cuál es su propuesta con respecto a:

- La estrategia operativa para fortalecer la presencia, capacidad y atención efectiva de las autoridades.
- Aumentar la judicialización.
- El porte de armas blancas y de fuego.