



CB CAMARA
DE COMERCIO DE BOGOTA

Por nuestra sociedad



Los Retos de la Implementación del Plan de Desarrollo "Bogotá Positiva"

María Fernanda Campo

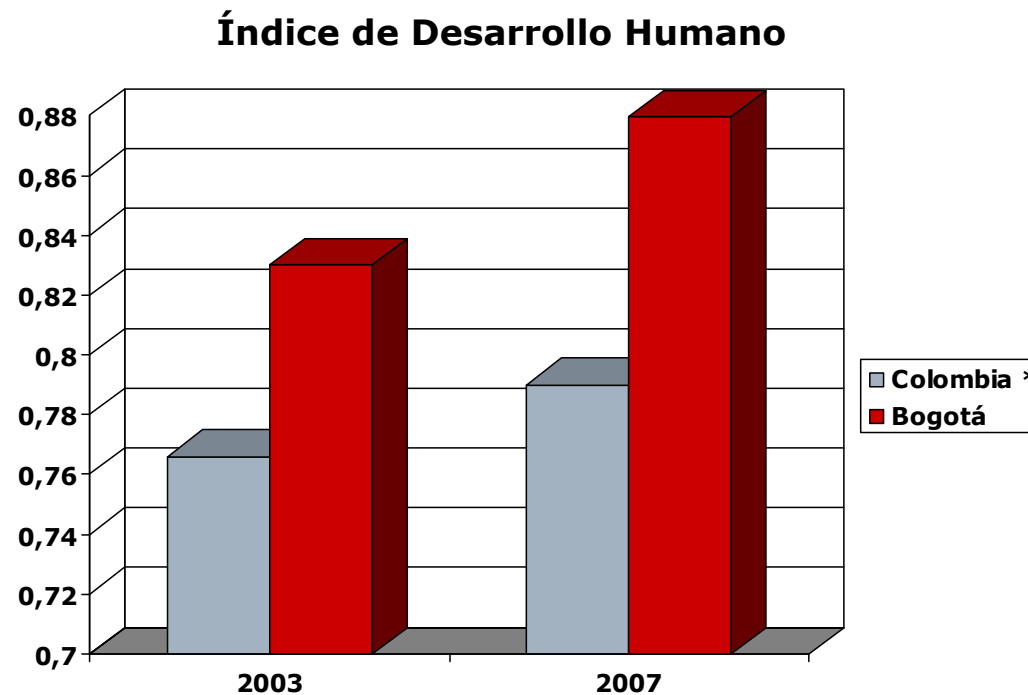
Presidenta Ejecutiva de la Cámara de Comercio de Bogotá

Objetivo

- Establecer los retos de la implementación del Plan de Desarrollo en los temas prioritarios para mejorar la calidad de vida, fortalecer el desarrollo económico y garantizar la sostenibilidad de las finanzas públicas.

Bogotá ha avanzado en Desarrollo Humano...

- En 2007 Bogotá alcanzó un Índice de Desarrollo Humano que la ubica entre los países de desarrollo humano alto, mientras Colombia está entre los países de desarrollo humano medio. En todos los casos Bogotá supera a la Nación.



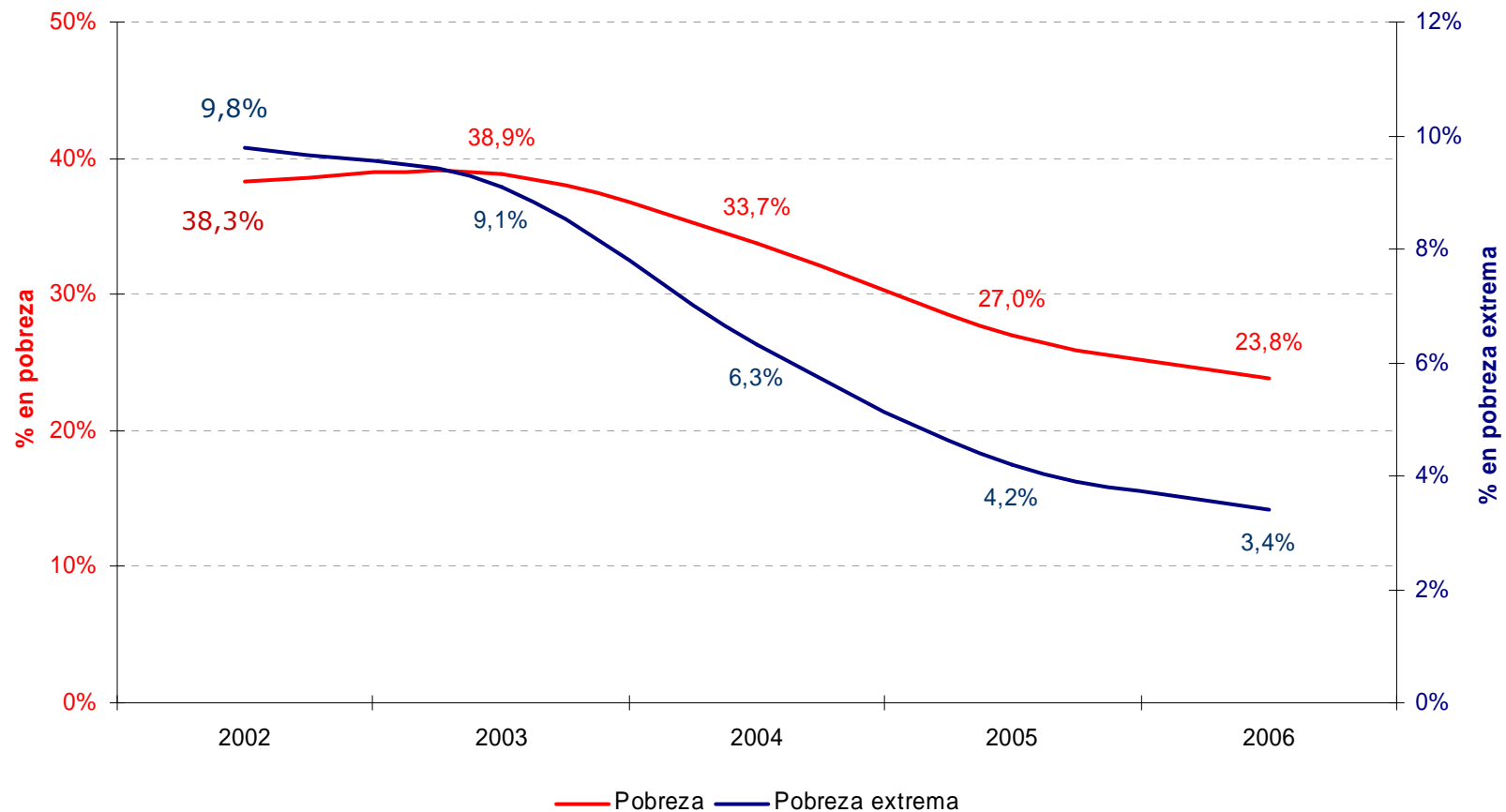
* Corresponde al valor del 2006

Fuente: PNUD - Informe de Desarrollo Humano Bogotá 2008

El Índice de Desarrollo Humano incluye: La esperanza de vida, El logro educativo, La cobertura en escolaridad, El PIB per cápita.

...en inclusión social

- Entre el 2002 y el 2006, la pobreza se redujo en 15 puntos y la indigencia en más de 6 puntos porcentuales.

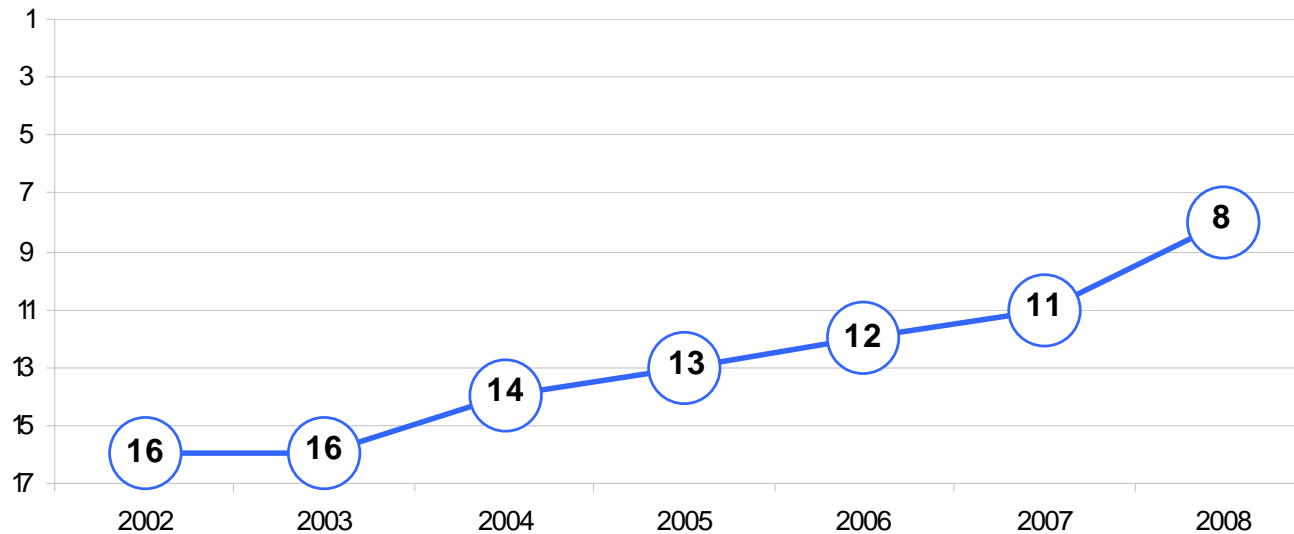


Fuente: DNP - MERP

... en competitividad

- En seis años Bogotá se ubicó entre las 10 principales ciudades para hacer negocios en América Latina. Mejoró ocho puestos.

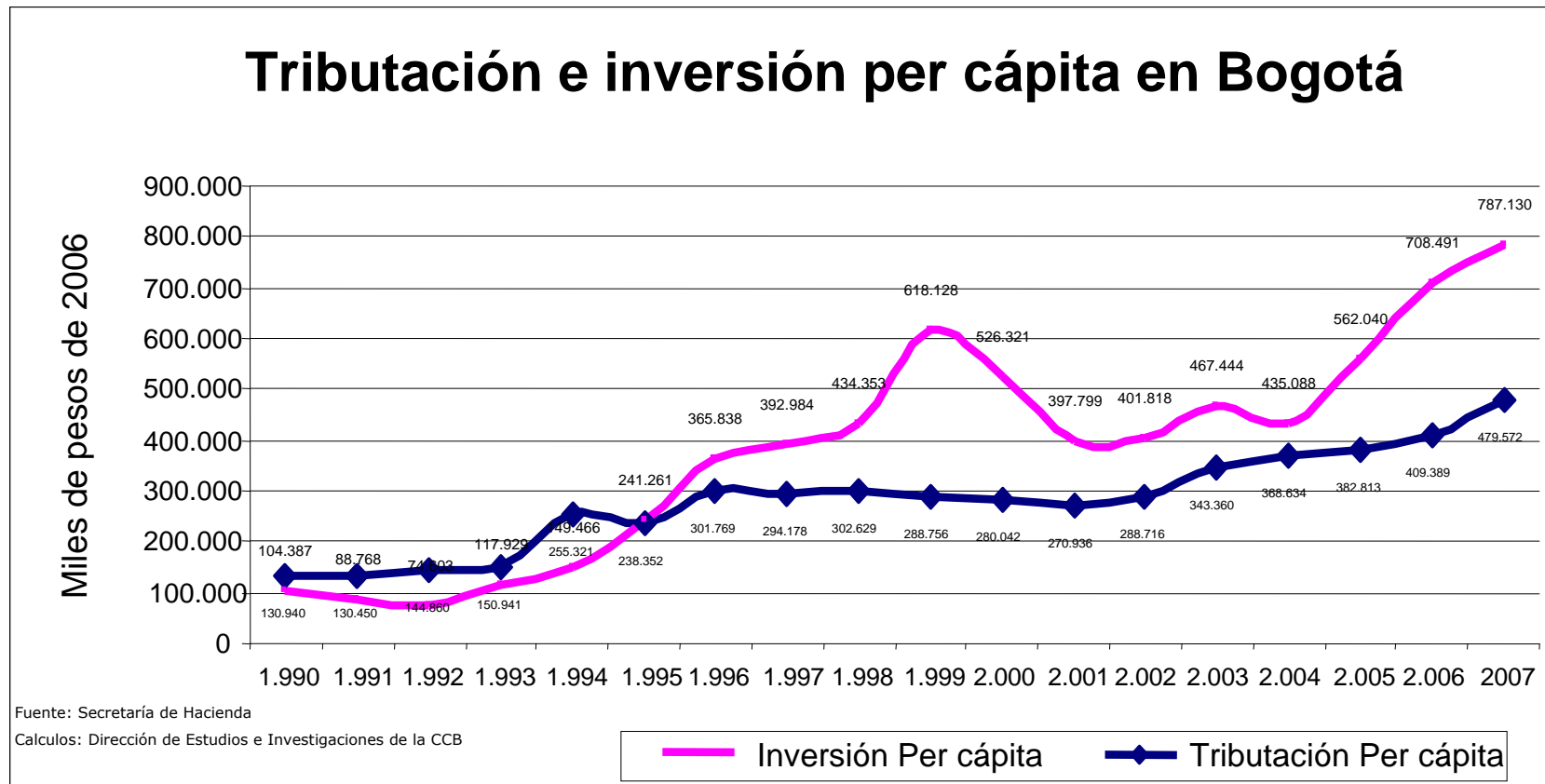
Posición de Bogotá en el Escalafón de mejores ciudades para hacer negocios en América Latina, 2002 - 2008



Fuente: Proceso Dirección de Estudios e Investigaciones, Cámara de Comercio de Bogotá con base en información de América Economía Intelligence, 2008

...y en finanzas públicas

- El manejo responsable de las Finanzas Públicas y el aporte ciudadano han sido fundamentales.

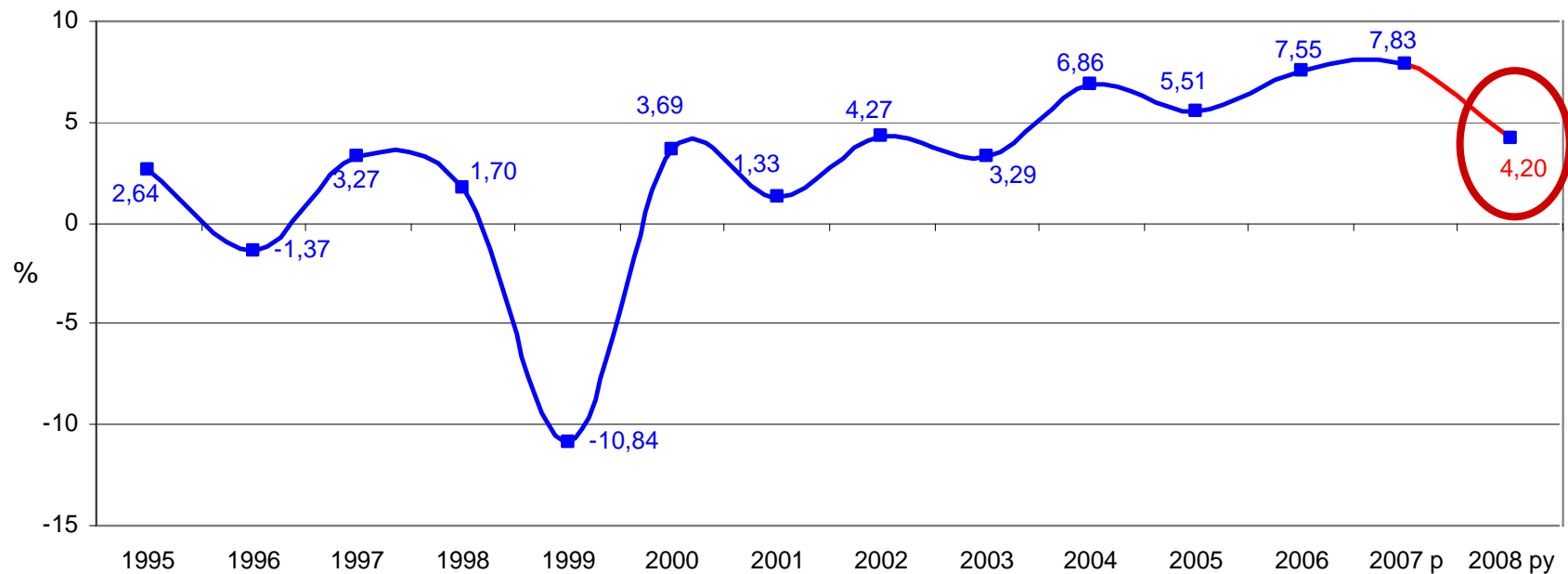


Sin embargo...

Existen nuevos retos que deben ser tenidos en cuenta en la implementación de los proyectos del Plan de Desarrollo para continuar con el mejoramiento de la calidad de vida, la transformación productiva y la sostenibilidad de las finanzas.

El crecimiento económico presenta un menor ritmo. Para el 2008 la Secretaría de Hacienda pronostica un crecimiento de 4.2%.

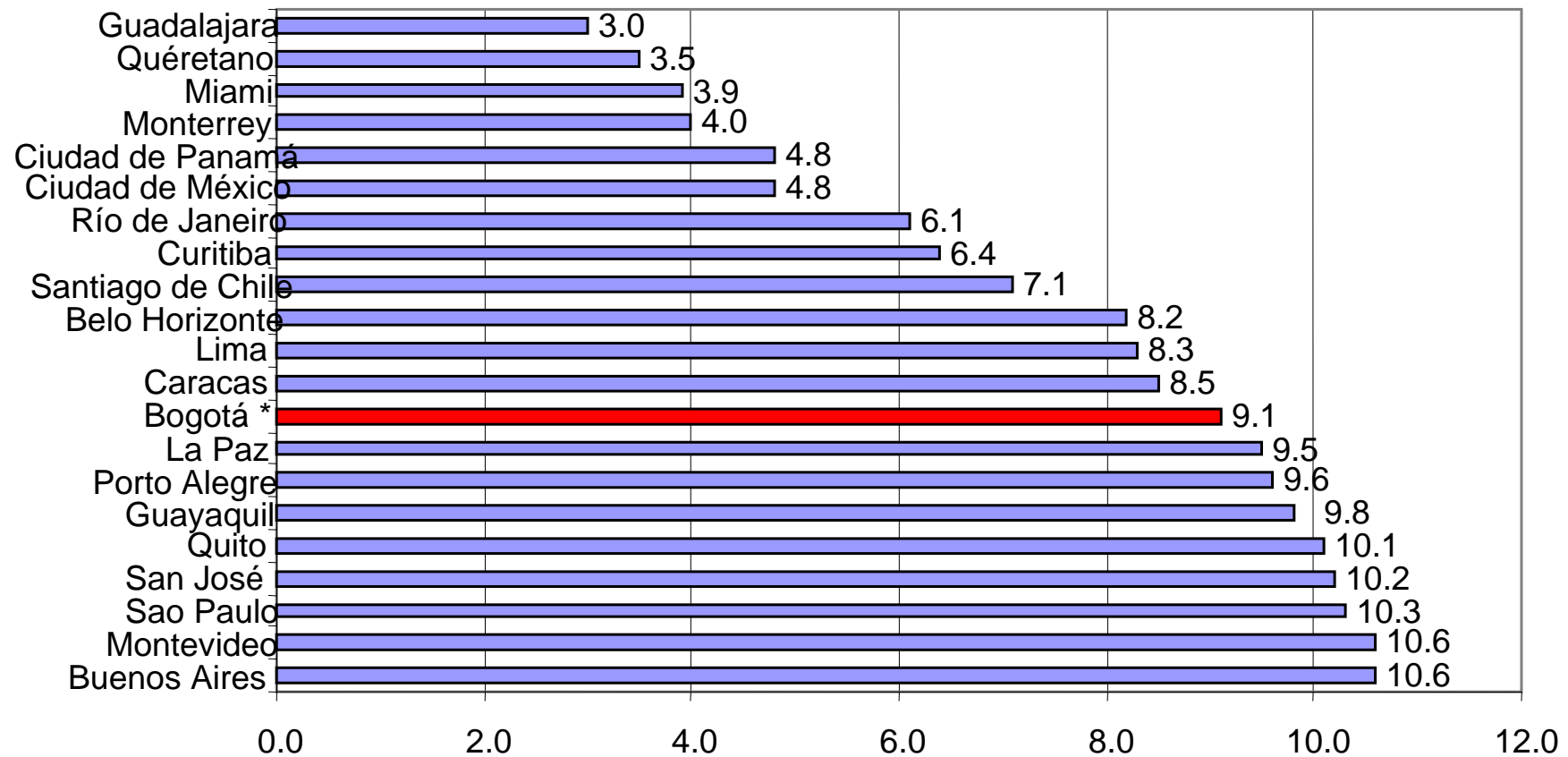
Crecimiento del PIB de Bogotá 1995 - 2008



Fuente: DANE - Secretaria de Hacienda Distrital, Dirección de Estadísticas y Estudios Fiscales, precios constantes 1994. Cálculos: Dirección de Estudios e Investigaciones, CCB. P: preeliminar. Py: proyectado.

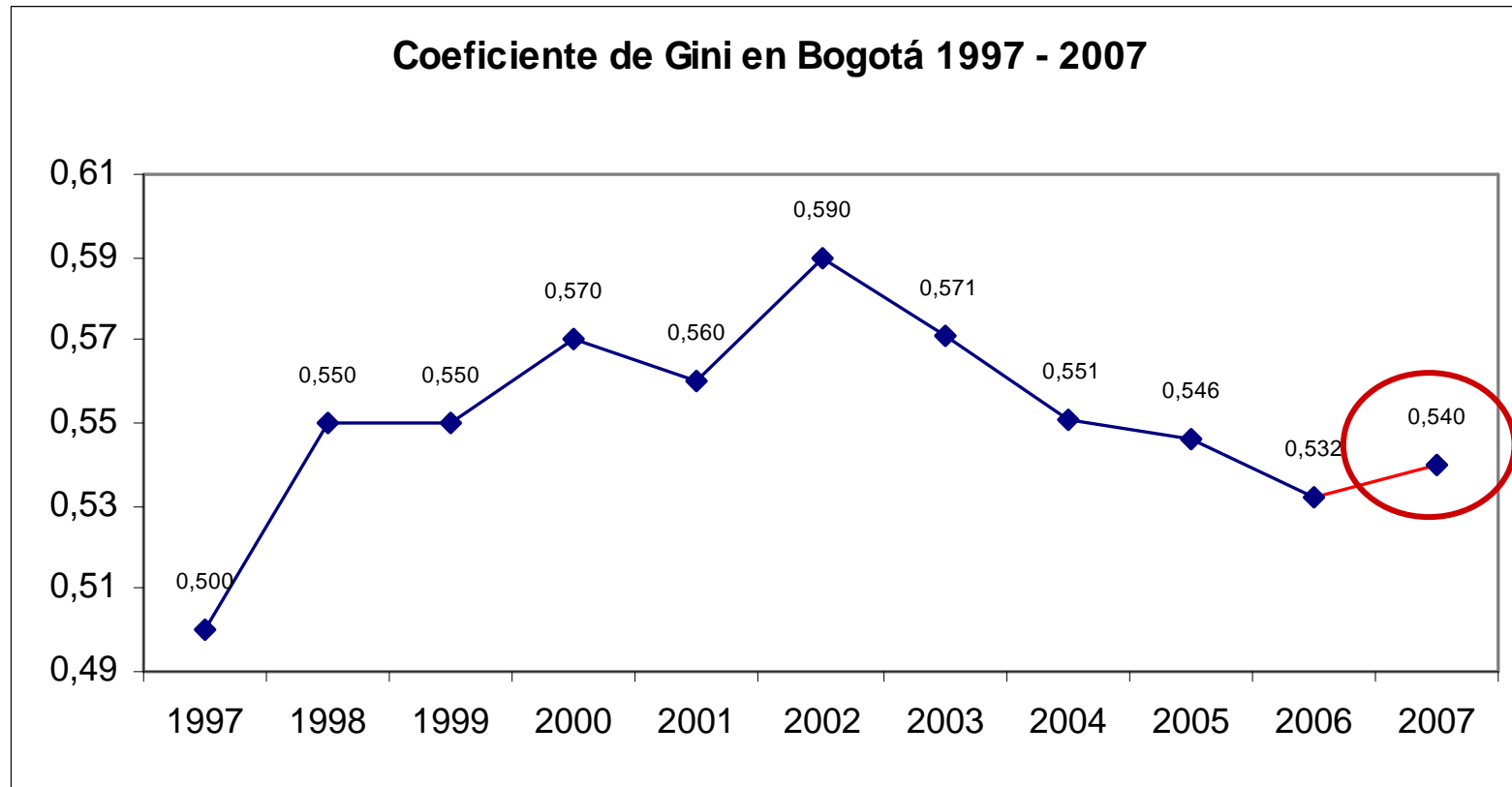
El desempleo sigue siendo alto entre las ciudades Latinoamericanas

Tasa de desempleo urbano en las principales ciudades de América Latina, 2007



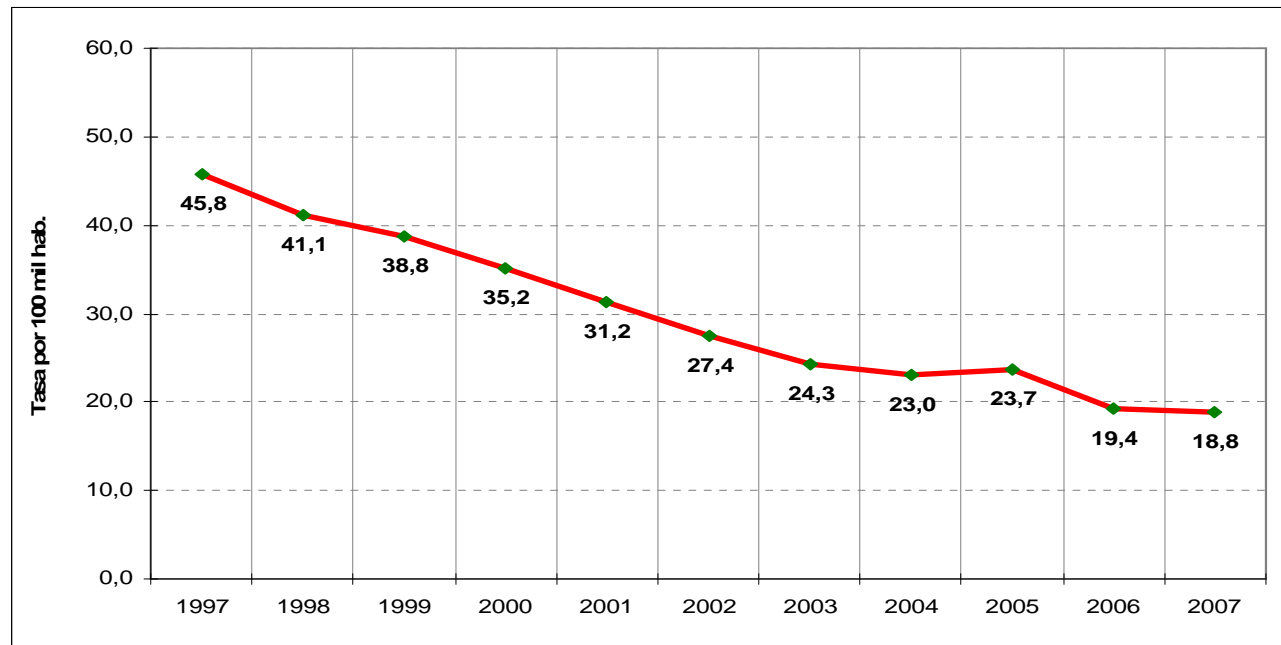
* Promedio del 2007. Fuente: América Economía Intelligence. Cálculos: Dirección de Estudios e Investigaciones de la Cámara de Comercio de Bogotá

La desigualdad en la ciudad ha aumentado



'Fuente: Cálculos PNDH-DNP/PNUD con base en la Encuesta Continua de Hogares del DANE.

- La tasa de homicidios por cada 100 mil habitantes si bien ha disminuido lo ha hecho a tasas menores.



Base: Policía Metropolitana, Centro de Investigaciones Criminológicas

Cálculos: Observatorio de la Seguridad en Bogotá

* Fuente: DAPD. Subdirección de Desarrollo Social. Área de Desarrollo Humano y Progreso Social. Proyección población 2003.

En consecuencia, tenemos nuevos retos:

En Educación:

- Implementar la articulación de la educación media con la superior.
- Si bien la cobertura sigue siendo una prioridad, elevar la calidad de la educación es el mayor reto, para ello es necesario implementar políticas efectivas en los colegios públicos.
- Darle prioridad al desarrollo del programa de bilingüismo y ampliar su cobertura a todos los alumnos y los docentes.

En consecuencia, tenemos nuevos retos:

En Seguridad:

- Reducir los delitos contra la vida y mejorar la convivencia en la ciudad. De manera particular intensificar las acciones para reducir la tasa de homicidios.
- En la implementación de la estrategia de seguridad hay que posicionar el Número Único de Seguridad y Emergencias (123) como la entidad encargada de la administración, seguimiento y evaluación de la respuesta ante incidentes de emergencias y seguridad en la ciudad.

En consecuencia, tenemos nuevos retos:

En Seguridad:

- Implementar una Política Integral dirigida a mejorar la percepción de seguridad de los bogotanos y la imagen de la ciudad en el ámbito internacional.
- Si bien los mecanismos de participación comunitaria (Zonas Seguras, modelo de vigilancia comunitaria para los CAI, y Frentes Locales de Seguridad) se encuentran en el Plan, es necesario que se articulen en su implementación para elevar su eficiencia.

En consecuencia, tenemos nuevos retos:

En Movilidad

- El principal reto es implementar el Sistema Integrado de Transporte Masivo, para ello es necesario concentrar acciones en tres temas estratégicos:
 - Reducir la sobreoferta del transporte público
 - Darle continuidad a la fase III de Transmilenio
 - Estructurar e iniciar el proyecto del Metro
- Diseñar e implementar un Plan de Seguridad Vial basado en componentes de prevención, infraestructura, señalización y control, con el fin de reducir los niveles de accidentalidad.

En consecuencia, tenemos nuevos retos:

En Ordenamiento territorial es fundamental definir en la revisión del POT los siguientes aspectos:

- Resolver el modelo de ciudad para Bogotá: será una ciudad compacta o extendida?
- Evaluar la propuesta para el desarrollo del aprovechamiento económico del espacio público de forma integral.
- Articular con la estrategia de desarrollo económico y con la construcción de la ciudad región.

En consecuencia, tenemos nuevos retos:

En crecimiento económico

- Es importante continuar avanzando en la integración regional. La Comisión Regional de Competitividad ha avanzado en el marco de cooperación público privada en los acuerdos sobre las metas y apuestas de la región.
 - El objetivo “Ciudad Global” Bogotá debe promover la transformación productiva sustentada en el desarrollo de nuevos sectores de clase mundial.
 - Asegurar efectivamente un entorno que facilite la realización de negocios y no genere sobrecostos. En el Doing Business subnacional se identifica como acción prioritaria simplificar trámites en: comercio exterior, registro de propiedades, pago de impuestos, cumplimiento de contratos y para poner en funcionamiento una empresa.
 - La ciudad necesita tener una clara apuesta para promover el emprendimiento y la formalización empresarial con el objetivo de mejorar la calidad del empleo y la productividad de las empresas.
-

En consecuencia, tenemos nuevos retos:

En finanzas públicas

Frente a la meta de inversión de \$38 billones del Plan y ante el nuevo escenario económico, es indispensable mantener la sostenibilidad de las finanzas públicas, lo cual exige:

- Implementar el programa de simplificación tributaria propuesto en el Plan para reducir el número de veces que un contribuyente debe pagar sus obligaciones fiscales.
 - Ampliar las bases tributarias y realizar la actualización catastral.
 - Elevar la eficiencia en la ejecución de los recursos de inversión de las localidades que tienen gran impacto en la calidad de vida y el entorno local.
-

La CCB le hará seguimiento permanente a la implementación del Plan de desarrollo en los temas de alto impacto en la calidad de vida, el entorno para los negocios y a la política de ordenamiento territorial.



CAMARA
DE COMERCIO DE BOGOTA